



SISESUUND 2023

TALLINNA ÜLIKOOL 2.MÄRTS 2023

Sisesuund 2023 siseorienteerumised toimuvad ajavahemikul märts 2023 – detsember 2023

Sarjas on kuus osavõistlust. Võistlused toimuvad Tallinnas või selle lähiümbruses põnevates ja erineva funktsiooniga hoonetes. Iga võistluse kohta avaldatakse täpsustav juhend vähemalt nädal enne toimumispäeva.

SISESUUND 2023

TALLINNA ÜLIKOOI 2.MÄRTS 2023

Aeg ja koht 2.märts 2023 Tallinna Ülikool

16:00 võistluskeskus avatud
17:00-19:00 start avatud
20:30 finiši sulgemine
21:30 võistluskeskus suletakse

Kaart kaart ja rajad Jaan Viirmann 2023
aluskaart M.Idnurm 2022

Tallinna Ülikooli alguseks võib lugeda 1919.aastat kui loodi Tallinna Õpetajate Seminar ja alustati klassiõpetajate ning mitme aine õpetajate ettevalmistamisega.

Tallinna Ülikooli kõige vanem hoone, praegune Terra hoone, ehitati 1938. aastal Riiklikuks Inglise Kolledžiks ning see on muinsuskaitse all. Maja on hästi säilinud 1930ndate lõpule iseloomuliku arhitektuuriga hoone (arhitektid Alar Kotli ja Erika Nõva).

1947. aastal alustas ümberkorralduste tulemusena Tallinna Õpetajate Instituut, mis 1952. aastal nimetati ümber Tallinna Pedagoogiliseks Instituudiks.

1955. aastal anti õppeasutusele Eduard Vilde nimi

1982.aastal valmis Silva õppehoone

18. märtsil 2005 nimetas Riigikogu Tallinna Pedagoogikaülikooli ümber Tallinna Ülikooliks. Nii jõudis lõpule 2002. aastal alanud protsess, milles Tallinna Ülikooli tollastest üksustest osalesid veel Eesti Humanitaarinstituut, Ajaloo Instituut ja Akadeemiline Raamatukogu.

Ülikooli koosseisus on ka Balti filmi, meedia ja kunstide instituut, mis on Põhja-Euroopa ainus ülikoolikolledž, kus on võimalik õppida inglise keeles filmi, televisiooni ja meediat. Kolledžiga liitus ka endine Concordia Audentese Ülikooli meediateaduskond.

2006 Valmis Tallinna Ülikooli Mare hoone

2012 Valmisid Tallinna Ülikooli Nova ja Astra hooned

2020 valmis Tallinna Ülikooli Vita hoone, mis moodustab koos Nova majaga NovaVita nimelise loomekompleksi

Tallinna Ülikool on suuruselt kolmas avalik-õiguslik ülikool Eestis. Siin õpib ligi 7000 üliõpilast ning töötab üle 500 õppejõu ja teadlase ning ligi 470 tugitöötajat. Ülikoolilinnakust saab pikemalt lugeda

<https://www.tlu.ee/ulikooli-linnak>

VÕISTLUS- KLASSID

MN21, MN35, MN45
- pikk rada

MN18, MN55
- keskmine rada

MN14, MN65
- lühike rada

Vabaklass
- lühike ja väga lihtne

REGIST- REERIMINE

Osport.ee

Eelregistreerimisel
12EUR/ 6EUR

Vahetult enne võistlust
18EUR/ 9EUR

Võistlusklassid

MN21, MN35, MN45-	pikk rada	3.8km	22 KP	27 korrust tõusu
MN18, MN55-	keskmine rada	2.4km	21 KP	19 korrust tõusu
MN14, MN65-	lühike rada	1.4km	15 KP	14 korrust tõusu
Vabaklass-	lühike ja väga lihtne	0.9km	11 KP	5 korrust tõusu

Suundorienteerumine. Rajad planeeritakse selliselt, et võitja läbimise ajaks on ca 30 minutit. Kontrollaeg 90 minutit.

Kaart ja maastik

Kaardi mõõtkava **M 1:630**, korrused on joonistatud üksteise kohale. Esineb palju poolkorruseid ja kuna hooneosad on ehitatud erinevatel aegadel, siis korrused paiknevad erinevatel tasapindadel. Üldiselt ei ole trepikojad kaardil tähistatud. Ainult keerulisemates kohtades on treppidele või kaldteedele lisatud tähed, et oleks võimalik tuvastada nende paiknemist.

Trepikodade ukсед on suletud asendis, aga avatavad. Kaardil avatud/ avatavaid ukseid ei ole tähistatud. Osad ukсед avanevad automaatselt.

Hoone on kasutuses ja võistlusega samal ajal toimuvad osades ruumides ka loengud. Ruumid kuhu pole mõeldud võistluse ajal siseneda, on kaardil näidatud hallina. Nende ukсед võivad olla ka avatud, kaardil ei ole tähistatud. Orienteerumine toimub ainult avalikes koridorides, fuajeedes ja trepikodades. Rada õue ei lähe. Liftide kasutamine ei ole lubatud. Juhul kui kogemata satute mõnda valesse ruumi, siis proovige sama teed mööda tagasi minna

NB! Ruumid võivad olla pimedad, pealamp soovituslik

Rajal on kuntslikud takistused ja üks ühesuunaliselt läbitav koridor. Need on kaardil ja koridorides tähistatud, raja nõuetekohast läbimist kontrollivad rajakohtunikud. Eksimise korral juhitakse veale tähelepanu, kohtunike korralduste eiramisel võidakse osalemine tühistada

NB! Pikal rajal on kahepoolne kaart

Stardikorraldus

Registreerimisel valida sobiv ajavahemik startimiseks. Eelstardi koridoris järjestatakse võistlejad selliselt, et ühele ja samale rajale ei mindaks ühel ajal. Stardid antakse 15-30 sekundi tagant. Võistleja teeb stardimärke ja võtab ise kaardi õigest ämbrist. Võistleja vastutab ise selle eest, et ta võtab enda valitud võistlusklassi kaardi

Stardimaks

MN21, MN35, MN45, MN55	12 € (eelregistreerumisel kuni 27.veebr 2023)
MN14, MN18, MN65, vabaklass	6 € (eelregistreerimisel kuni 27.veebr 2023)

MN21, MN35, MN45, MN55	18 € (vahetult enne võistlust)
MN14, MN18, MN65, vabaklass	9 € (vahetult enne võistlust)

Tasuda saab osport keskkonnas pangalingiga, stebby.eu kaudu või kohapeal sularahas

REGISTREERUMINE

Registreerumine toimub läbi keskkonna <https://osport.ee/> või e-kirjaga triina.preden@gmail.com
Registreerimisel valida stardiks sobiv ajavahemik

MÄRKESÜSTEEM

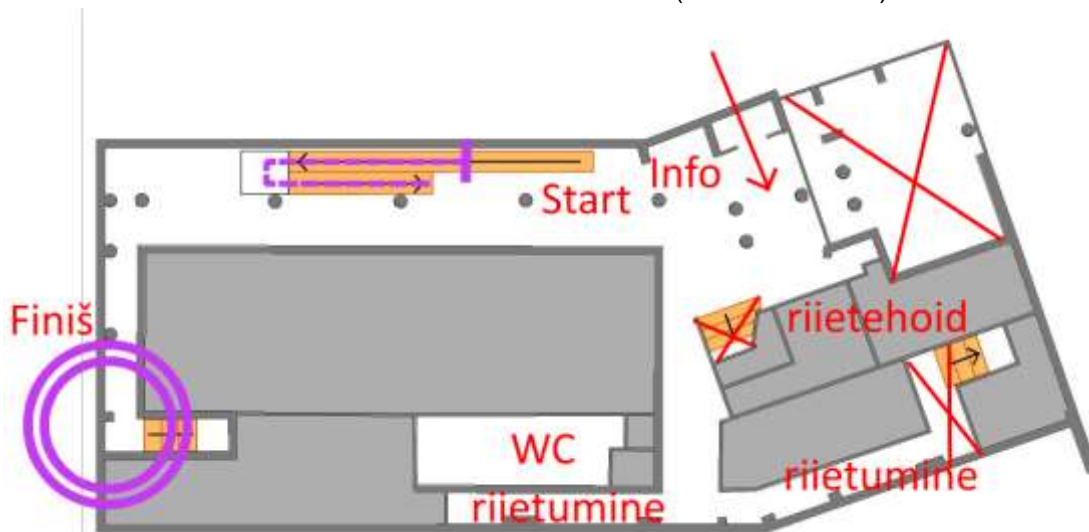
Kõigis klassides kasutatakse ainult SI-süsteemi (SI-Air ei ole aktiveeritud) SI-kaarte on võimalik rentida korraldajalt. Rentimise soovist teatada registreerimisel. SI-kaardi rent -1 €.

LEPPEMÄRGID

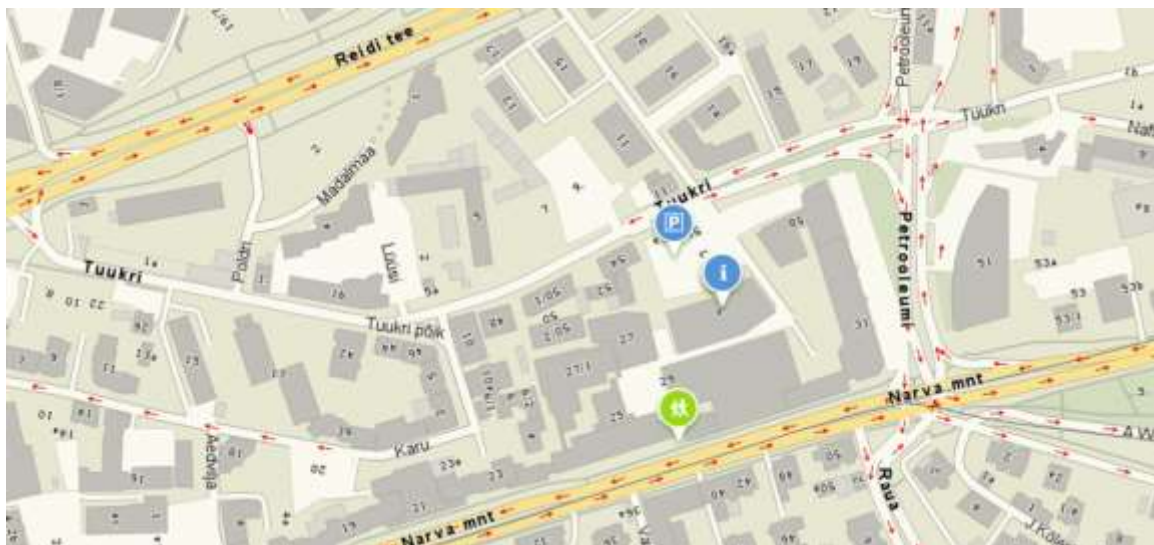
-  Hoone konstruktsioonid
-  Suletud ala
-  Ületamatu piire/takistus
-  Läbi korruse avatud ala
-  Trepp üles korrusele
-  Trepp alla korrusele/
tasapinna muutus korrusel
-  Kaldtee üles korrusele
-  Kaldtee alla korrusele/
tasapinna muutus korrusel
-  Ühesuunaline koridor (liikumine
noolega näidatud suunas)

VÕISTLUSKESKUS

Võistluskeskus asub Tallinna Ülikooli MARE hoone (Uus-Sadama 5) esimesel korrusel



NB! Võistluskeskus asub MARE hoones. Ühistranspordiga tulles ei ole lubatud siseneda Narva mnt. poolsetest välisustest vaid tuleb liikuda läbi sisehoovi Tuukri tänava suunas ja siseneda Mare hoone peaksest. Vaata lisatud skeem



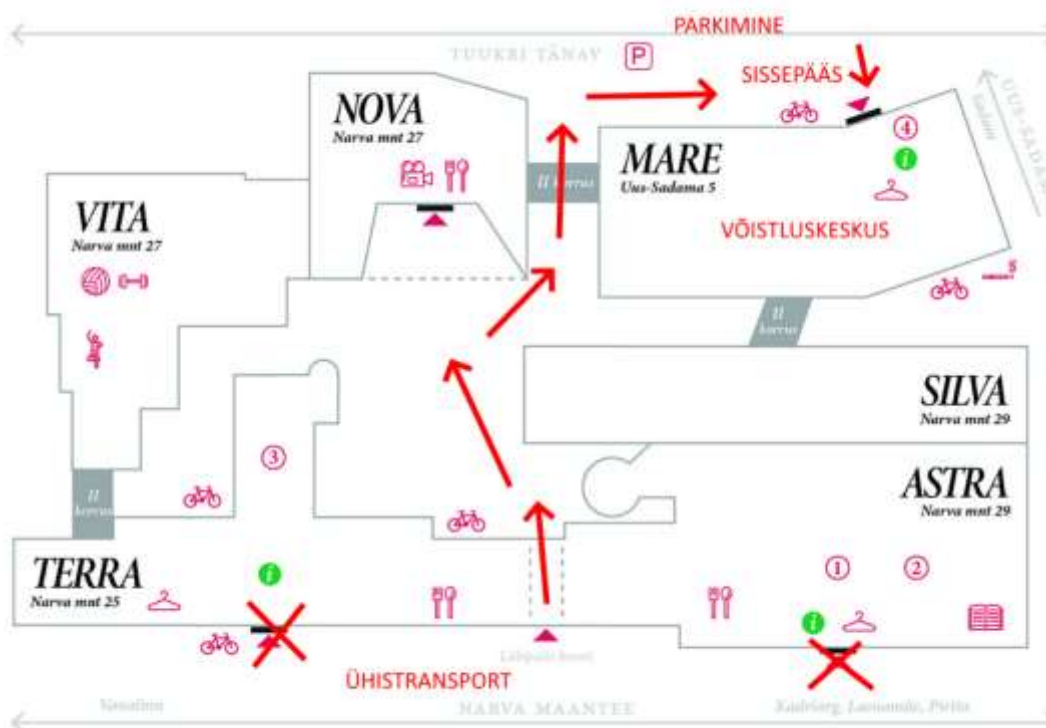
<https://kaart.delfi.ee?bookmark=5670feb10a056654e33b9b4da96a78c7>

Juhised kohale tulemiseks <https://www.tlu.ee/kuidas-tulla-ja-parkida#autoga>

Rattaid saab ülikooli territooriumil parkida kolmes avatud parklas ning Astra maja all asuvas kinnises parklas.

Tallinna Ülikool on ainus ülikool Eestis, kuhu saab sõita trammiga. Kesklinnast või Kadriorust tulles astuge trammile nr 1 ja 3 ja tulge maha Tallinna Ülikooli peatuses.

Samuti saab Tallinna Ülikooli sõita bussiga – töötavad liinid nr 1, 1A, 5, 8, 19, 29, 29A, 29B, 34A, 35, 38, 44, 51, 60, 63. Kesklinnast tulles tulge maha Uus-Sadama peatuses, Pirita ja Lasnamäe poolt tulles Kreutzwaldi peatuses.



Võistluskeskuses ei ole kohvik avatud.

Üleriided on võimalik panna valveta garderoobi. Riiete vahetamine avalikus ruumis või tualettruumides, pesemise võimalus puudub.

Väärtuslikumad asjad võib jätta võistluse ajaks infolauda

TULEMUSED

Otsetulemused <https://otse.osport.ee/>

Tulemused pannakse TON'i kodulehele välja sama päeva hilisõhtul. Kõigis osalusklassides (va vabaklass) peetakse koondarvestust. Koondarvestuse punkte saavad iga osalusklassi 22 parimat järgmiselt: 1. koht - 50 punkti, 2. koht - 45 punkti, 3. koht - 41 punkti, 4. koht - 38 punkti, 5. koht - 36 punkti, ..

AUTASUSTAMINE

Autasustatakse iga klassi kolme paremat koondarvestuse põhjal, arvesse läheb viie etapi paremad tulemused. Autasustamine toimub viimasel osavõistlusel peale tulemuste selgumist.

Võistlusetappidel võidakse jagada lisaks loosiauhindu kõikide eelregistreerunud osalejate vahel Tallinna Ülikooli võistlusel loositakse auhinnad eelregistreerunute vahel

MUU INFO

Nõuded ja osalustingimused võivad muutuda korraldajatest mitte olenevatel põhjustel

NB! Võistlejatel on keelatud kasutada igasuguseid jalanõusid, millel on all naelad või naastud.

Osaleda ei tohi jalanõudega, mis jätavad põrandale tumedat värvi triipe. Kasutada sisejalanõusid

Kõik võistlejad kasutavad rinnanumbreid, haaknõelad tuleb ise kaasa võtta

Algajatele kohapeal juhendamine.

Võistluse ajal pildistatakse ja filmitakse osalejate sooritusi koos jäädvustatu hilisema avaldamisega. Kui keegi ei soovi enda jäädvustamist, peab ta sellest kohe informeerima jäädvustajat.

Võistluse protokollid on avalikud ja neid võidakse kasutada statistika ja ajaloo talletamiseks.

Võistlusele registreerimisel osalejatelt küsitavaid andmeid kasutatakse võistluse korralduslikel eesmärkidel. Tulemused avaldatakse nimeliselt.

Võistluse kohta avaldatakse info veebilehel www.ton.ee ja facebooki üritus Sisesuund

Liftide kasutamine ei ole võistluse ajal lubatud.

Kohapeal on info lauas iseteeninduslikult mett müügiks. Sularahas 1 kg purk hinnaga 8.00EUR ja 0,5 kg purk hinnaga 4.00EUR. Hea võimalus mee ostmiseks otse mesinikult (Raul Laas)

Samal päeval toimub avatud uste päeva raames siseorienteerumine 12:00-15:00. Võistlejatel ei ole lubatud antud rajal osalemine ja hoonega orienteerumiskaardi abil tutvumine

OHUKOHAD

Võistlusel osalemine on omal vastutusel. Registreerumisel tuleb kinnitada, et iga võistleja vastutab enda tervisliku seisukorra ja ohutuse eest.

Tähelepanelik tuleb olla treppidel, osade ruumide seinad ja piirded võivad olla klaasist.

KORRALDAJAD

Maari Idnurm midnurm@gmail.com

Triina-Britt Preden triina.preden@gmail.com